

SYNTEM
-兴腾智能-

兴腾智能



**专业的制样设备
生产制造商**

MANUFACTURER OF PROFESSIONAL
SAMPLE PREPARATION EQUIPMENT



**全国统一销售电话
0532-82866100**



COMPANY INTRODUCTION

公司介绍

为达到可靠稳定且一致性好的样品制备，
兴腾智能是您的不二之选。
兴腾智能为您的分析数据保驾护航。

A

兴腾智能核心团队人员均从事工业实验室仪器设备销售和技术服务超过12年，对实验室制样设备具有全面的认识。自兴腾创立以来，凭借其优异的产品品质及智能解决方案，为客户提供可靠耐用且智能的实验室制样产品。

B

在过去几年中，金属材料的样品制备变得越来越重要，直读光谱仪和X射线荧光光谱仪设备性能的快速发展改进了材料分析能力，但前期正确的样品制备是保证光谱分析数据的稳定性和检测限的关键。多次制样表面必须保证平整性及一致性，以消除可能影响结果的因素。

C

兴腾智能凭借其较好的口碑，其产品几乎配套了所有光谱仪主机厂家，包括但不限于德国斯派克SPECTRO、赛默飞世尔ARL、日立HITACHI、OBLF、GNR等等。



兴腾智能-使您的光谱样品更平整，更一致；制样过程更可靠，更安全

STM-3

单盘光谱磨样机



STM-3是一款高耐用性的制样设备,用于光谱样品的制备,紧凑科学的设计使其非常实用且耐用,低噪音和低粉尘,满足大量样品制备要求,适用于铁基、镍基、钴基和钛基材料光谱样品制备。

● 产品介绍 PRODUCT INTRODUCTION

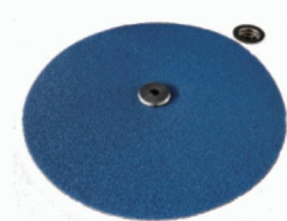


磨盘动态平衡,运行平稳

采用正泰电器定制款按压式开关,配合全套正泰接触器、热继电器保证了整机的安全性和稳定性。开关按压之后电源接通,同时内部的指示灯点亮,设备状态直观明了。

有专属除尘系统,可放置实验室使用

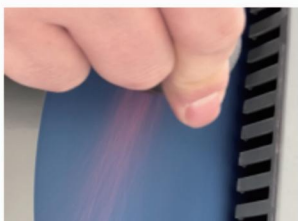
整机采用全封闭负压除尘系统,且盖板密封条设计,有锁紧卡扣,最大限度避免制样过程中的粉尘外泄。



我司特殊定制的40~120目的纱纸或砂轮不仅耐磨且平整度高。



研磨盘的大部分由盖子覆盖,操作更安全,且有紧急制动开关。



1400转/分满足不同种类材料使用且兼具安全性。



可选配特制夹具,解决样品夹持问题且磨样一致性更好。

STM-3S

自动驻车光谱磨样机



STM-3S是一款在STM-3型号基础上的升级款, 该型号不仅具备STM-3高耐用性, 且具有低噪音和低粉尘, 满足大量样品制备要求的性能, 同时增加了自动驻车功能, 当松开脚踏开关1S磨盘即停止转动, 最大限度的保证安全。适用于铁基、镍基、钴基和钛基材料光谱样品制备。

● 产品介绍 PRODUCT INTRODUCTION

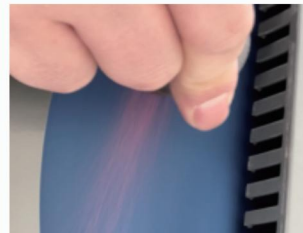
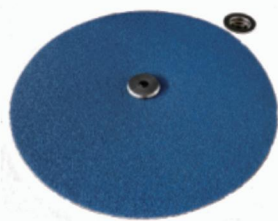


磨盘动态平衡, 运行平稳

有专属除尘系统, 可放置实验室使用

采用正泰电器定制款按压式开关, 配合全套正泰接触器、热继电器保证了整机的安全性和稳定性。开关按压之后电源接通, 同时内部的指示灯点亮, 设备状态直观明了。

整机采用全封闭负压除尘系统, 且盖板密封条设计, 有锁紧卡扣, 最大限度避免制样过程中的粉尘外泄。



我司特殊定制的40~120目的纱纸或砂轮不仅耐磨且平整度高。

研磨盘的大部分由盖子覆盖, 操作更安全, 且有紧急制动开关。



操作人员踩动脚踏开关电机启动, 当松开脚踏开关1S磨盘即停止转动, 最大限度的保证安全。

可选配特制夹具, 解决样品夹持问题且磨样一致性更好。

STM-6

双盘光谱磨样机



STM-6是一款具有双倍STM-3的型号,该型号具有2个磨盘。2个磨盘可以独立工作,也可以同时工作。有效避免不同样品的交叉污染,对于同类样品也可提高工作效率。特别适用于不同种类材质制样,以及大量样品的光谱样品制备。

● 产品介绍 PRODUCT INTRODUCTION

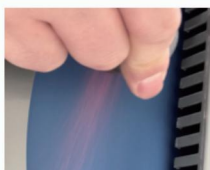
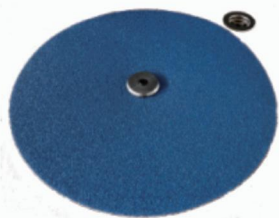


磨盘动态平衡,运行平稳

采用正泰电器定制款按压式开关,配合全套正泰接触器、热继电器保证了整机的安全性和稳定性。开关按压之后电源接通,同时内部的指示灯点亮,设备状态直观明了。

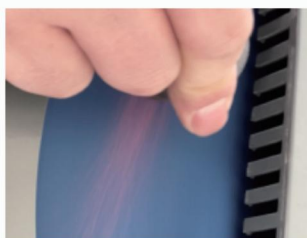
有专属除尘系统,可放置实验室使用

整机采用全封闭负压除尘系统,且盖板密封条设计,有锁紧卡扣,最大限度避免制样过程中的粉尘外泄。



我司特殊定制的40~120目的纱纸或砂轮不仅耐磨且平整度高。

研磨盘的大部分由盖子覆盖,操作更安全,且有紧急制动开关。



1400转/分满足不同种类材料使用且兼具安全性。

可选配特制夹具,解决样品夹持问题且磨样一致性更好。

STM-6S

自动驻车双盘光谱磨样机



STM-6S是STM-6型号的升级款,该型号具有2个磨盘。2个磨盘可以独立工作,也可以同时工作。有效避免不同样品的交叉污染,对于同类样品也可提高工作效率。同时增加了自动驻车功能,当松开脚踏开关1S磨盘即停止转动,最大限度的保证安全。特别适用于不同种类材质制样,以及大量样品的光谱样品制备。

● 产品介绍 PRODUCT INTRODUCTION



磨盘动态平衡,运行平稳

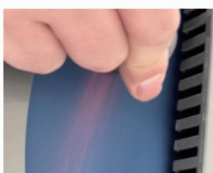
采用正泰电器定制款按压式开关,配合全套正泰接触器、热继电器保证了整机的安全性和稳定性。开关按压之后电源接通,同时内部的指示灯点亮,设备状态直观明了。

有专属除尘系统,可放置实验室使用

整机采用全封闭负压除尘系统,且盖板密封条设计,有锁紧卡扣,最大限度避免制样过程中的粉尘外泄。



我司特殊定制的40~120目的纱纸或砂轮不仅耐磨且平整度高。



研磨盘的大部分由盖子覆盖,操作更安全,且有紧急制动开关。



操作人员踩动脚踏开关电机启动,当松开脚踏开关1S磨盘即停止转动,最大限度的保证安全。



可选配特制夹具,解决样品夹持问题且磨样一致性更好。

STM-8、STM-8A

砂带光谱磨样机



STM-8系列半自动和自动砂带磨样机是我司开发的新款光谱磨样机,具有相关专利技术。该系列磨样机主要用于各种金属试样的磨削,STM-8A全自动砂带磨样机可以实现样品加工过程自动化。该砂带机具有结构设计合理,性能可靠,噪音小,且操作非常方便的特点,特别适合于铸钢光谱样品的自动化制备。

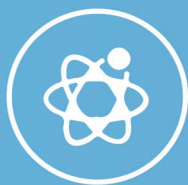
核心部件均为一线品牌:欧姆龙PLC及触控屏,台达伺服电机及伺服控制器,MSC气动元器件,台湾上银导轨。为设备的可靠运行提供了保障。

整机采用了最新一代的工业设计语言,灰、白、蓝色调的搭配使得设备美观性大大提升。

设备内置三套常规材料的一键操作程序,使现场操作人员更加快捷的使用,除此之外PLC提供用户自定义程序,根据现场的实际情况来编写更适合自己的程序。

STM-9

砂杯光谱磨样机



STM-9砂杯型磨样机是专门为铸铁样品开发的光谱制样设备。设备操作简单，通过按键控制磁台吸附铸铁样品，磁吸平台自动往复运动，工作人员只需通过手轮调整砂杯的上下运动来进行磨样。同时自带冷却装置，可以一键水冷和风冷，避免样品过热而对工作人员造成伤害及对光谱分析数据的影响。特别适合于铸铁样品的样品制备。

STX-9

自动光谱铣样机



STX-9铣样机是针对高要求用户开发的光谱制样设备。其采用高性能处理模块控制系统,配以全数字交流伺服系统,伺服电机驱动X、Y轴方向双轴联动,具有优良的动态品质和控制精度,实现快速、准确、平稳完成整个铣削过程。高速微处理器及丰富的触摸屏程序选择功能,令制样更加快速,样件品质更加完美。体积小、结构紧凑、噪音低震动小、没有粉尘污染;可以与光谱仪共处一室大大的降低化验员的劳动强度,提高工作效率。具备在恶劣工作条件下连续运行的能力,具有工作寿命长,可靠性高的特点。适合于铸钢、铸铁等黑色金属以及铸铝等有色金属相关光谱样品制备。



● 生产现场 PRODUCTION FIELD



● 部分发货 PARTIAL DELIVERY



SOME COOPERATIVE BRANDS

部分合作品牌



SOME CUSTOMERS

部分客户



专业的制样设备生产制造商

兴腾智能科技(山东)有限公司



微信



视频号

- 地址:山东省青岛市李沧区九水东路130号
- 服务热线:400-689-6100
- 电话:0532-82866100
- 手机:156 5324 2131(微信同号)
- 邮箱:INFO@SYNTEM.CN
- 网址:WWW.SYNTEM.CN